

Ficha Técnica – Perfiles de Aluminio

Perfil Redondo en Aluminio – EAQ

Descripción de Producto

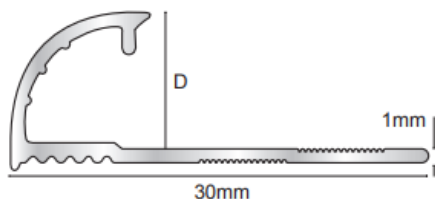
El Perfil EAQ de Genesis ofrece una terminación perfectamente redonda a la esquina revestida en enchape, porcelanato u otros acabados. Es una opción perfecta y eficiente para estas terminaciones.

Adicionalmente, las piezas especiales EIQ y EAC ofrecen la terminación perfecta para los encuentros de tres vías del perfil, garantizando una instalación profesional y evitando las esquinas filosas y peligrosas derivadas los cortes en el metal.

Dimensiones y Colores

Disponible en piezas de 2.5m y espesores de 8mm, 10mm y 12mm en diversos colores y acabados

Rango



Detalles Técnicos

Los Perfiles de Aluminio Genesis están disponibles en diferentes acabados anodizados. Todos los perfiles en acabado natural tienen una película de óxido de aproximadamente 0.2 micrones. Cuando son pulidos mecánica y químicamente, este valor se incrementa a 5 micrones y hasta 20 micrones para el acabado Mate

El acabado Cromo Plateado profiere un espesor total de unos 80 Micrones con un film protector que debe ser removido después del emboquillado

Aluminio AA 6063 T6 / UNS A96063 anodizado a DIN 17611	
Si%	0.2-0.6
Fe%	0.35
Cu%	0.1
Mn%	0.1
Mg%	0.45-0.9
Zn%	0.1
Ti%	0.1
Cr%	0.1
Al	Balance



Mantenimiento

El perfil EAQ de Genesis no requiere mantenimiento especial. Cualquier película de oxidación, en caso de que aparezca, puede ser removida con un agente común de pulido.

Los acabados anodizados dañados sólo pueden ser reparados re-aplicando el proceso. El aluminio debe ser probado para verificar su idoneidad si se prevé exposición a agentes químicos

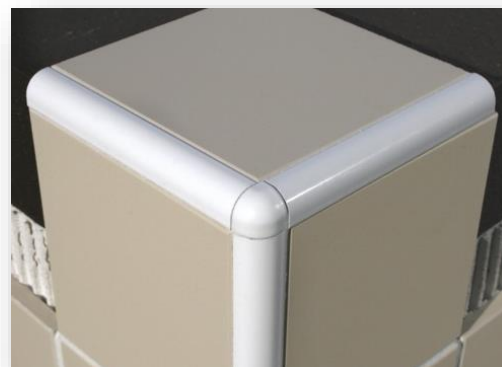
Materiales cementicios en presencia de humedad, se convierten en alcalinos. Dado que el aluminio es sensible a las sustancias alcalinas, dicha exposición puede resultar en corrosión (formación de hidróxido de aluminio). Por tanto, es importante remover cualquier residuo de pegante o emboquillado de las superficies visibles. Además, asegurarse que el perfil está firmemente adherido a la superficie base y que no existen cavidades o espacios vacíos para evitar la acumulación de agua alcalina

La capa de anodizado crea un acabado que mantiene una apariencia uniforme durante el uso normal. La superficie, sin embargo, es susceptible de rallado y desgaste y puede ser deteriorada por pegante de cerámica, morteros o material de emboquillado.

EL acabado Cromo Plateado es diseñado para acabados de pared.

Instalación

1. Seleccione el perfil EAQ adecuado de acuerdo con su espesor.
2. Aplique el pegante para enchape en forma que cubra toda el área de instalación.
3. Ubique el perfil EAQ haciendo penetrar el ala perforada en el pegante y alinee correctamente.
4. Aplique pegante adicional al ala perforada para garantizar que se cubra totalmente
5. Aplique firmemente el enchape sobre el ala alineando sus cantos adecuadamente. La baldosa no debe superar la altura del perfil
6. Rellene completamente la junta con boquilla.



Perfiles de PVC • Pirlanes • Juntas de Expansión • Transiciones • Sellos • Protección de Esquinas • Perfiles de Metal • Cenefas • Herramientas

Tel: +57 (1) 8051235

Email: ventas@genesis-latam.com

www.genesis-latam.com

Carrera 16a N° 163a-05
Orquídeas, Bogotá
Colombia



Genesis
For the Perfect Finish

