



Información técnica

- Voltaje dual: 12/24 VCD.
 - Corriente:
Electroimán 350 lb;
1200 lb = 12V/300mA
-24V/150mA ; 600 lb
= 12Vcc/500mA -
24Vcc/250mA
 - Con señal para detectar el estado (bloqueado-desbloqueado) simula sensor de puerta.
 - Diseño antiresiduos magnéticos.
 - Mantiene el electroimán desactivado por 0, 3, 6 o 9 segundos (aplica solo para los electroimanes de 600 lb).
- MOV integrado (protege contra corrientes en reversa).

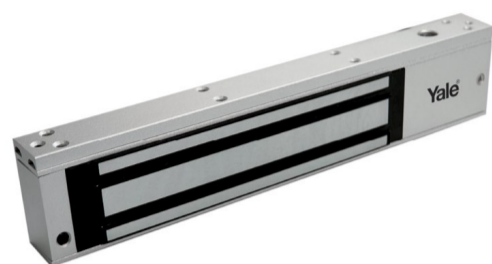
FICHA DE ESPECIFICACIONES

Producto
Fecha
SKU

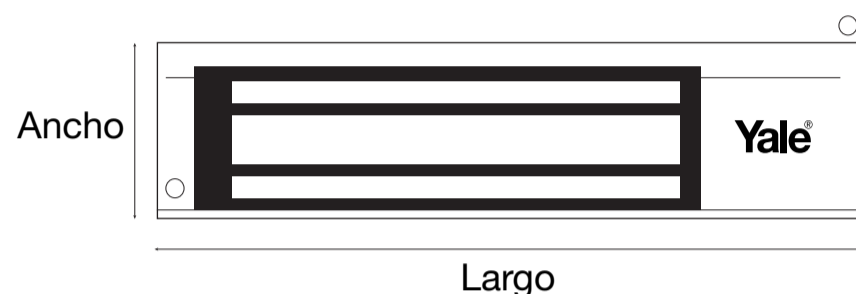
ELECTROIMANES 350 lb - 600 lb - 1200 lb
25/09/2018
350 lb: 0009065 - 600 lb: 0009069 - 1200 lb: 0006741

Características

Dimensiones



Especificaciones



Largo	350 lb: 183 mm	600 lb: 250 mm	1200 lb: 265 mm
Ancho	350 lb: 41 mm	600 lb: 48.5 mm	1200 lb: 74.8 mm

Operación

Operación

Electromagnética.

Corriente

350lb: 12V300mA - 24V/150mA 600lb:
12V/500mA - 24V/250mA

Garantía

2 AÑOS para defectos de fabricación.

Acabado/Color

Color

Aluminio /Anodizado.

Especificaciones

Instalación

Empaque individual	N.A
Empaque master	N.A
Plantilla de instalación	N.A
Accesorios	N.A

Para más información sobre este producto visita:

www.yalecolombia.com

www.yalelatinoamerica.com



Información técnica

FICHA DE ESPECIFICACIONES

Materiales

Cuerpo/cubierta

Zinc.

Otros

Opcional: modulo control remoto SKU 0006699 - 0006698; accesorio en "U" para electroimanes SKU 0007040 - 0007043; "L" SKU 0007039 - 0007042 - 0006726; "ZL" SKU 0007041 - 0007044 - 0006728

Kits electroimanes: SKU 0007028 - 0007033 - 0007030 - 0007032 - 0007029 - 0006742 - 0007031 - 0006743 - 0006673 - 0006674 - 0006723 - 0006716 - 0006729 - 0006725 - 0006671 - 0006667 - 0006722 - 0006717 - 0006672 - 0006670 - 0006669 - 0006727 - 0006718 - 0006721 - 0006672 - 0006668 - 0006724 - 0006719 - 0006720 - 0010957 - 0010958 - 0010959 - 0010960

Empaque

Empaque individual

26.8 x 6.3 x 6 cm.

Empaque master

55 x 19 x 24 cm

Plantilla de instalación

N.A

Accesorios

Paquete de tornillos ; 2 llaves Bristol de instalación.

Pruebas de laboratorio

Ciclos / Estandar

1'000.000 ciclos / ANSI/BHMA A156.23

Fuerza (retención)/
Estandar

0009065:350 lb; 0009069: 600 lb; 0006741: 1200 lb/
ANSI/BHMA A156.23

Otros

N.A indica que la especificación no aplica para el producto.

Para más información sobre este producto visita:

www.yalecolombia.com

www.yalelatinoamerica.com